

Aegon Közép-Európai Vállalati Kötvény Befektetési Alap intézményi sorozat

ÁLTALÁNOS INFORMÁCIÓK

Alapkezelő:	AEGON Magyarország Befektetési Alapkezelő Zrt.
Letétkezelő:	Citibank Europe plc Magyarországi Fióktelepe
Vezető forgalmazó:	AEGON Magyarország Befektetési Alapkezelő Zrt.
Benchmark összetétele:	100% RMAX Index + 1%
ISIN kód:	HU0000709605
Indulás:	2011.01.12
Devizanem:	HUF
Ateljes alap nettó eszközértéke:	29 261 679 122 HUF
Intézményi sorozat nettó eszközértéke:	18 300 263 212 HUF
Egy jegyre jutó nettó eszközérték:	1,514138 HUF

BEFEKTETÉSI POLITIKA:

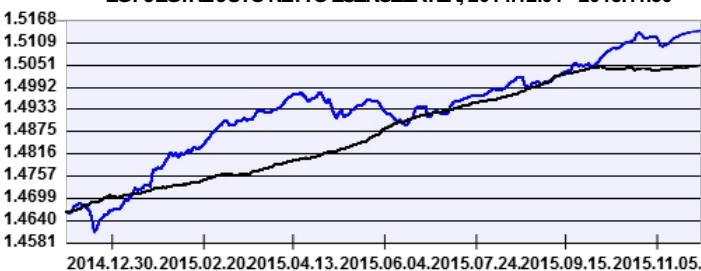
Az alap befektetési célja, hogy elsősorban a közép - kelet európai régió kötvénypiacán befektetve, a hazai pénzpiacon elérhető megtérülésnél magasabb hozamban részesítse a befektetőket. Az alap kötvénybefektetése elsősorban a vállalati- és jelzálog-kötvénypiacra koncentrál, de a lehetséges befektetések között a devizában kibocsátott állampapírok is szerepelnek. Forintban kibocsátott magyar állampapírokat csak likviditáskézelési céllal tartunk az alapban. Az alap vásárolhat a fenti piacokon befektető más befektetési alapokat is. A magyar állampapír-piacnál magasabb hozam elérését a jobb diverzifikáció, a kötvények feláraitól fakadó hozamtöbblet, illetve kedvező piaci környezet esetén, a felárak szűküléséből adódó árfolyamnyereség teszi lehetővé. Az alap általános kockázati szintjét és a három fő befektetési irány közti eszközallokációt az alapkezelő négy lábon nyugvó (fundamentumok, értékeltségi szintek, piaci hangulat, technikai tényezők) rendszeres piacelemzése és helyzetértékelése alapján határozzuk meg. Az alapos elemzés az egyedi értékpapírok regionális, szektoronkénti és kamatkockázat szerinti kiválasztását is jelentősen befolyásolja. Az egyes papírok kiválasztása során a kibocsátó alapos, hitelképességre vonatkozó pénzügyi elemzése is elengedhetetlen. A kockázatkezelés és a kibocsátók rendszeres monitoringja az alap esetében kiemelt fontosságú. Az alap portfóliójának összeállításánál közepes kockázati profil elérésére törekszünk, elsősorban befektetési kategóriájú papírokat vásárolva. Alacsonyabb besorolású instrumentumok vásárlását az alapnak csak korlátozott arányok közt tervezi. Az alap derivatív ügyleteket csak fedezési céllal, illetve a portfólió hatékony kialakításának céljából köthet. Az alap tarthat még derivatív indexeket követő, tőkeáttétel nélküli kollektív befektetési formákat. Az alap jelentős devizakitétséget is felvehet, amelyet alapesetben 100%-ban fedez az alapkezelő, de a piaci körülményektől függően akár nyitott devizapozícióval is rendelkezhet az alap. Az Alapkezelő a tőle elvárható maximális gondossággal, saját belátása és döntése alapján, a vonatkozó jogszabályok és a Kezelési Szabályzatban foglalt korlátozások betartása mellett alakítja ki az Alap forrásainak felhasználási módját, a befektetési arányokat annak érdekében, hogy az Alap - az Alapkezelő várakozásainak megfelelő jövőbeni kockázatok és hozamok függvényében - hosszabb távon megvalósítsa célját.

FORGALMAZÓK

Aegon Magyarország Befektetési Alapkezelő Zrt., Equilor Befektetési Zrt, Raiffeisen Bank Zrt.

AZ ALAP TELJESÍTMÉNYE AZ ELMÚLT 12 HÓNAPBAN

EGY JEGYRE JUTÓ NETTÓ ESZKÖZÉRTÉK, 2014.12.01 - 2015.11.30



— Aegon Közép-Európai Vállalati Kötvény Befektetési Alap intézményi sorozat

----- Benchmark

A múltbeli hozamok nem jelentenek garanciát az alap jövőbeli teljesítményére nézve. Jelen hirdetés nem minősül ajánlattételnek vagy befektetési tanácsadásnak. A befektetés részletes feltételeit az Alap Tájékoztatója tartalmazza, mely a mindenkor érvényes kondíciós listákkal együtt megtalálható a forgalmazási helyeken. A befektetési alap forgalmazásával (vétel, tartás, eladás) kapcsolatos költségek az alap kezelési szabályzatában és a forgalmazási helyeken megismerhetők.

KOCKÁZATI MUTATÓK AZ ELMÚLT 12 HÓNAPRA:

Az alap heti hozamokból számolt évesített szórása: 0,94 %

Benchmark heti hozamokból számolt évesített szórása: 0,28 %

BEFEKTETÉSI HORIZONT:

Ajavasolt minimális befektetési idő:



Kockázati besorolás a heti hozamok elmúlt időszakos szórása alapján:



PIACI ÖSSZEFOGLALÓ:

A novemberi hónapot is a két nagy fejlett jegybank, az Európai Központi Bank (EKB) és az amerikai Fed eltérő jegybanki politikája határozta meg. Miután október végén Janet Yellen, jegybankelnök bejelentette, hogy decemberben kamatemelés következhet Amerikában, a novemberben publikált munkaerőpiaci adatok tovább fűtötték a kockázatkérülő befektetői hangulatot. Októberben az újonnan létrejött munkahelyek száma 271 ezerrel nőtt, ezzel pedig jelentősen meghaladta a várt 185 ezres számot. Eközben a hónap folyamán az EKB jegybankárai kommunikációjukban kiemelték, hogy értékelésük szerint további lazításra van szükség az európai gazdaságban, ezzel tovább javítva az európai eszközök árazását. Geopolitika turbulenciától sem volt mentes a mögöttünk hagyott hónap, miután a törökök lelőttek egy orosz vadászgépet arra hivatkozva, hogy az belépett a légterükbe és többszöri felszólításra sem reagált. Afeltörekvő piaci kötvényeket a kiválás jellemezte novemberben, a piaci szereplők leginkább már a decemberi nagy jegybanki döntésekre fókuszáltak. A dollárban denominált feltörekvő piaci indexek összességében az október végi szintekhez képest változatlan szinten zárták a novemberet. A hónap folyamán román eszközökben váltottunk és dolláros papírokat cseréltünk eurósra, illetve szlovén dolláros kitétséget növeltünk az alapban.

AZ ALAP ESZKÖZÖSSZETÉLE 2015.11.30

Eszköz típusa	Résarány
Vállalati és hitelintézeti kötvények	46,37 %
Államkötvények	36,38 %
Jelzáloglevelek	6,14 %
Kincstárjegyek	0,65 %
Állampapír repo ügyletek	5,64 %
Számlapénz	3,22 %
Betét	2,73 %
Kötelezettség	-1,31 %
Követelés	1,09 %
Nyitott derivatív pozíciók értéke	-0,46 %
Összesen	100,00 %
Származtatott ügyletek	67,61 %
Nettó korrekciós tőkeáttétel	100,00 %

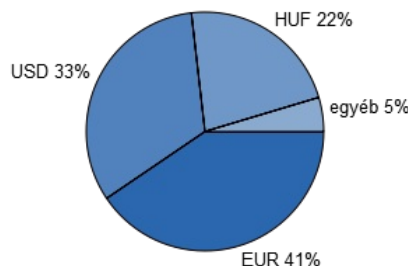
A(z) 3 legnagyobb pozíció:

MFB 2020/10 6,25% USD (Magyar Fejlesztési Bank Zrt.)
 MOL 2017/04/20 5.875% (MOL Nyrt.)
 ROMANI 2024/04/24 3,625% EUR (Román Állam)

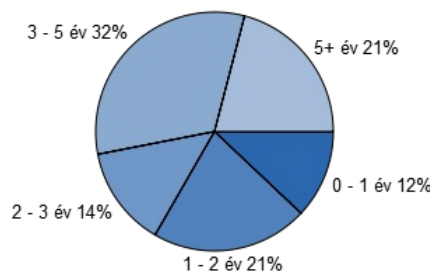
10%-nál magasabb részarányt képviselő eszközök

Nincs ilyen eszköz a portfólióban

Devizánkénti megoszlás:



Lejárt szerinti megoszlás:



AZ ALAP ÁLTAL ELÉRT NETTÓ HOZAM:

Időtáv	Befektetési jegy	Benchmark
indulástól	8,87 %	5,92 %
2014	5,91 %	4,34 %
2013	8,79 %	6,78 %
2012	21,84 %	9,60 %