

# AEGON Közép-Európai Vállalati Kötvény Befektetési Alap R sorozat

## ÁLTALÁNOS INFORMÁCIÓK

Alapkezelő:	AEGON Magyarország Befektetési Alapkezelő Zrt.
Letétkezelő:	Citibank Europe plc Magyarországi Fióktelepe
Vezető forgalmazó:	AEGON Magyarország Befektetési Alapkezelő Zrt.
Benchmark összetétele:	100% RMAX Index + 1%
ISIN kód:	HU0000712260
Indulás:	2013.07.16
Devizanem:	HUF
A teljes alap nettó eszközértéke:	21 774 773 570 HUF
R sorozat nettó eszközértéke:	776 086 131 HUF
Egy jegyre jutó nettó eszközérték:	1,083149 HUF

## BEFEKTETÉSI POLITIKA:

Az alap befektetési célja, hogy elsősorban a közép - kelet európai régió kötvénypiacán befektetve, a hazai pénzpiacra elérhető megtérülésnél magasabb hozamban részesítse a befektetőket. Az alap kötvénybefektetési elsősorban a vállalati- és jelzálog-kötvénypiacra koncentrálnak, de a lehetséges befektetések között a devizában kibocsátott állampapírok is szerepelnek. Forintban kibocsátott magyar állampapírokat csak likviditáskézelési céllal tartunk az alapon. Az alap vásárolhat a fenti piacokon befektető más befektetési alapokat is. A magyar állampapír-piacinál magasabb hozam elérését a jobb diverzifikáció, a kötvények feláraitól fakadó hozamtöbblet, illetve kedvező piaci környezet esetén, a felárak szűküléséből adódó árfolyamnyereség teszik lehetővé. Az alap általános kockázati szintjét és a három fő befektetési irány közti eszközallokációt az alapkezelő négy lábon nyugvó (fundamentumok, értékelési szintek, piaci hangulat, technikai tényezők) rendszeres piacelemzése és helyzetértékelése alapján határozzuk meg. Az alapos elemzés az egyedi értékpapírok regionális, szektoronkénti és kamatkockázat szerinti kiválasztását is jelentősen befolyásolja. Az egyes papírok kiválasztása során a kibocsátó alapos, hitelképességre vonatkozó pénzügyi elemzése is elengedhetetlen. A kockázatkezelés és a kibocsátók rendszeres monitoringja az alap esetében kiemelt fontosságú. Az alap portfóliójának összeállítása során közepes kockázati profil elérésére törekszünk, elsősorban befektetési kategóriájú papírokat vásárolva. Alacsonyabb besorolású instrumentumok vásárlását az alapon csak korlátozott arányok közt tervezi. Az alap derivatív ügyleteket csak fedezési céllal, illetve a portfólió hatékony kialakításának céljából köthet. Az alap tarthat még derivatív indexeket követő, tőkeáttétel nélküli kollektív befektetési formákat. Az alap jelentős devizakitettséget is felvehet, amelyet alapesetben 100%-ban fedez az alapkezelő, de a piaci körülményektől függően akár nyitott devizapozícióval is rendelkezhet az alap. Az Alapkezelő a tőle elvárható maximális gondossággal, saját belátása és döntése alapján, a vonatkozó jogszabályok és a Kezelési Szabályzatban foglalt korlátozások betartása mellett alakítja ki az Alap forrásainak felhasználási módját, a befektetési arányokat annak érdekében, hogy az Alap - az Alapkezelő várakozásainak megfelelő jövőbeni kockázatok és hozamok függvényében - hosszabb távon megvalósítsa célját.

## FORGALMAZÓK

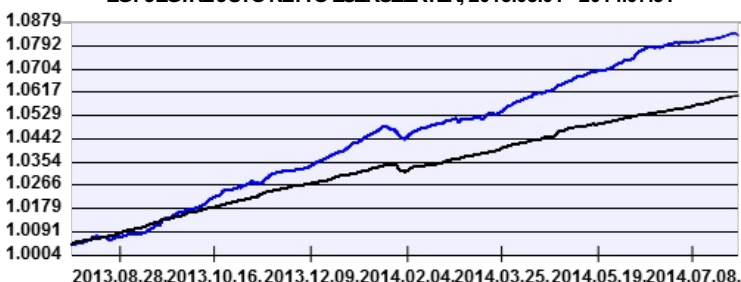
Raiffeisen Bank Zrt.

## AZ ALAP ÁLTAL ELÉRT NETTÓ HOZAM:

Időtáv	Befektetési jegy	Benchmark
indulástól	7,97 %	5,57 %

## AZ ALAP TELJESÍTMÉNYE AZ ELMÚLT 12 HÓNAPBAN

### EGY JEGYRE JUTÓ NETTÓ ESZKÖZÉRTÉK, 2013.08.01 - 2014.07.31



— AEGON Közép-Európai Vállalati Kötvény Befektetési Alap R sorozat

— Benchmark

A múltbeli hozamok nem jelentenek garanciát az alap jövőbeli teljesítményére nézve. Jelen hirdetés nem minősül ajánlattételnek vagy befektetési tanácsadásnak. A befektetés részletes feltételeit az Alap Tájékoztatója tartalmazza, mely a mindenkor érvényes kondíciós listákkal együtt megtalálható a forgalmazási helyeken. A befektetési alap forgalmazásával (vétel, tartás, eladás) kapcsolatos költségek az alap kezelési szabályzatában és a forgalmazási helyeken megismerhetők.

## KOCKÁZATI MUTATÓK AZ ELMÚLT 12 HÓNAPRA:

Az alap heti hozamokból számolt évesített szórása: 0,88 %  
A benchmark heti hozamokból számolt évesített szórása: 0,47 %

## PIACI ÖSSZEFOGLALÓ:

Tovább folytatódott a feltörekvő piacok pozitív teljesítménye júliusban, az állampapírok átlagosan +0,72%-os teljesítményt tudnak felmutatni a mögöttünk hagyott hónapban. A teljesítmény azonban romlott júniushoz képest, a piacok egyre nagyobb figyelmet fordítanak a romló növekedési kilátásokra és a strukturális kihívásokra, amelyekkel a feltörekvő piacok szembesülnek. A közel-keleti és orosz-ukrán geopolitikai konfliktusok továbbra is komoly kockázatot jelentenek, az amerikai jegybank szerepét betöltő Fed monetáris politikáját, illetve a világ legnagyobb gazdaságából érkező makrogazdasági adatokat pedig továbbra is közelről figyelik a befektetők. Afejtett piaci kötvényhozamok stabilak voltak júliusban, a német 10 éves kötvény hozama egészen 1,11%-ig süllyedt köszönhetően a nyomott gazdasági kilátásoknak és az alacsony inflációs várakozásoknak. Júliusban a feltörekvő piaci állampapírok hozamfelára 7 bázispontot tárgult az amerikai hozamokhoz képest 291 bázispontra, miközben a vállalati kötvények 8 bázisponttal havi 304 bázispontra tárgultak.

## AZ ALAP ESZKÖZÖSSZETÉTELE 2014.07.31

Eszköz típusa	Részarány
Vállalati és hitelintézeti kötvények	45,72 %
Államkötvények	27,61 %
Kincstárjegyek	19,88 %
Jelzáloglevelek	11,36 %
Kollektív értékpapírok	0,14 %
Kötelezettség	-6,58 %
Követelés	1,50 %
Állampapír repo ügyletek	0,78 %
Számlapénz	0,36 %
Nyitott derivatív pozíciók értéke	-0,75 %
Összesen	100,00 %
Származtatott ügyletek	77,75 %
Nettó korrekciós tőkeáttétel	107,80 %

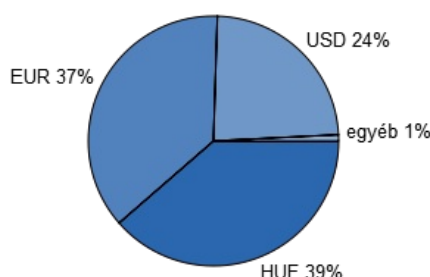
## A(z) 3 legnagyobb pozíció:

MOL 2017/04/20 5,875% (MOL Nyrt.)  
MFB 2016/05 5,875% (Magyar Fejlesztési Bank Zrt.)  
D140821 (Államadósság Kezelő Központ Zrt.)

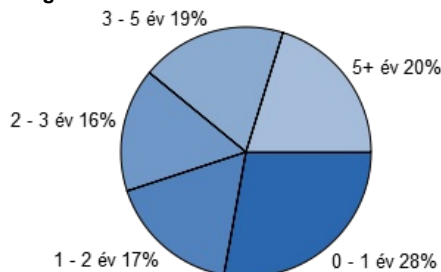
## 10%-nál magasabb részarányt képviselő eszközök

Nincs ilyen eszköz a portfólióban

## Devizánkénti megoszlás:



## Lejárat szerinti megoszlás:



## BEFEKTETÉSI HORIZONT:

Ajavasolt minimális befektetési idő:

3 hó   
  6 hó   
  1 év   
  2 év   
  3 év   
  4 év   
  5 év

Kockázati besorolás a heti hozamok elmúlt időszaki szórása alapján:

nagyon alacsony   
  alacsony   
  mérsékelt   
  közepes   
  jelentős   
  magas   
  nagyon magas