

AEGON Lengyel Kötvény Befektetési Alap HUF sorozat

ÁLTALÁNOS INFORMÁCIÓK

Alapkezelő:	AEGON Magyarország Befektetési Alapkezelő Zrt.
Letétkezelő:	Unicredit Bank Hungary Zrt.
Vezető forgalmazó:	AEGON Magyarország Befektetési Jegy Forgalmazó Zrt.
Benchmark összetétele:	100% TBSP Index
ISIN kód:	HU0000705256
Indulás:	2007.05.11.
Devizanem:	HUF
A teljes alap nettó eszközértéke:	462 235 713 HUF
HUF sorozat nettó eszközértéke:	459 453 231 HUF
Egy jegyre jutó nettó eszközérték:	1,360870 HUF

BEFEKTETÉSI POLITIKA:

A befektetési alap indításának célja az volt, hogy elérhetővé tegyük a befektetők számára a lengyel kötvénypiacot, és viszonylag stabil, közepes kockázatú befektetési formaként funkcionáljon hosszú távon, a banki hozamoknál magasabb hozamot nyújtva a befektetőknek anélkül, hogy fix időre lekötnek a pénzüket. Az alap befektetési lehetőségei igen széleskörűek, ezért a portfólió menedzsernek tág mozgástere van, és lehetősége nyílik az optimális portfólió kialakítására. A legnagyobb hozam elérésére törekszünk a legkisebb kockázat vállalása mellett. A befektetési döntések meghozatalához egyaránt használjuk a fundamentális elemzést, a technikai elemzés eszköztárát, és mindenkor figyelembe vesszük a piacokon uralkodó befektetői hangulatot. A portfóliókezelő a makrogazdasági várakozások, a várható hozamgörbe, a görbén várható megtérülés, a piaci volatilitás alapján alakítja ki a potenciális befektetési lehetőségeket, és kiválasztja azokat a befektetéseket, amelyek biztonságosnak mondhatóak és relatív magas hozamot biztosítanak a vállalt kockázatért cserébe. Az alap referencia indexe 100% Treasury BondSpot Poland Index.

FORGALMAZÓK

AEGON Magyarország Befektetési Jegy Forgalmazó Zrt., BNP-Paribas Magyarországi Fióktelepe, CIB Közép-Európai Nemzetközi Bank Zrt., Codex Értéktár és Értékpapír Zrt., Commerzbank Zrt., CONCORDE Értékpapír Zrt., Equilor Befektetési Zrt, Erste Befektetési Zrt., Raiffeisen Bank Zrt., SPB Befektetési Zrt., Takarékbank Zrt, Unicredit Bank Hungary Zrt.

AZ ALAP ÁLTAL ELÉRT NETTÓ HOZAM:

Időtáv	12 hónap	2011. év	2010. év	2009. év	2008. év
Befektetési jegy	12,10 %	8,99 %	11,80 %	16,47 %	-16,10 %
Nettó benchmark	13,10 %	7,22 %	11,79 %	25,76 %	-4,70 %

AZ ALAP TELJESÍTMÉNYE AZ ELMÚLT 12 HÓNAPBAN

EGY JEGYRE JUTÓ NETTÓ ESZKÖZÉRTÉK, 2012.01.01 - 2012.12.31



Az alapok múltbeli teljesítménye nem nyújt garanciát a jövőbeli hozamok nagyságára. Jelen hirdetés nem minősül ajánlattételnek vagy befektetési tanácsadásnak. A befektetés részletes feltételeit az Alap Tájékoztatója tartalmazza, mely a mindenkor érvényes kondíciós listákkal együtt megtalálható a forgalmazási helyeken. A befektetési alap forgalmazásával (vétel, tartás, eladás) kapcsolatos költségek az alap kezelési szabályzatában és a forgalmazási helyeken megismerhetők.

PIACI ÖSSZEFOGLALÓ:

A lengyel kötvényhozamok tovább estek az év utolsó hónapjában, miután a jegybank újabb 25 bázispontos vágással 4,25%-ra csökkentette az alapkamatot. A makroadatokat megerősítik a lengyel gazdaság lassulását, amelyet ezúttal nem ellensúlyozhat költségvetési lazítás. Amennyiben a jelenlegi, alacsonyabb növekedési ütem tartható lesz, a lengyel kötvénypiac "menedék" státusza fenn tud maradni, és a kamatok alacsony szinten stabilizálódhatnak, azonban egy további jelentős esés valószínűsége nem magas.

AZ ALAP ESZKÖZÖSSZETÉTELE 2012.12.31

Eszköz típusa	Résarány
Államkötvények	76,07 %
Kincstárjegyek	18,60 %
Számlapénz	5,05 %
Nyitott derivatív pozíciók értéke	0,39 %
Kötelezettség	-0,13 %
Összesen	100,00 %
Származtatott ügyletek	18,21 %
Nettó korrekciós tőkeáttétel	108,72 %

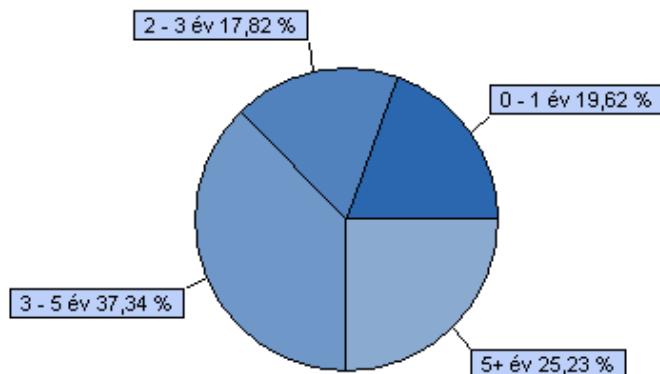
Az 5 legnagyobb pozíció:

PLGB 2017/10 5,25% (Lengyel Állam)
PLGB 2021/10 5,75% (Lengyel Állam)
D130417 (Államadósság Kezelő Központ Zrt.)
PLGB 2015/10 6,25% (Lengyel Állam)
PLGB 2016/10 4,75% (Lengyel Állam)

10%-nál magasabb részarányt képviselő eszközök

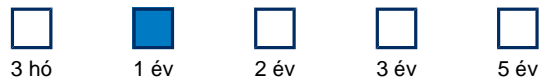
PLGB 2017/10 5,25% (Lengyel Állam)
PLGB 2021/10 5,75% (Lengyel Állam)
D130417 (Államadósság Kezelő Központ Zrt.)
PLGB 2015/10 6,25% (Lengyel Állam)

Lejárat szerinti megoszlás:



BEFEKTETÉSI HORIZONT:

A javasolt minimális befektetési idő:



Kockázati besorolás a napi hozamok elmúlt időszakos szórása alapján:

