

AEGON Belföldi Kötvény Befektetési Alap

ÁLTALÁNOS INFORMÁCIÓK

Alapkezelő:	AEGON Magyarország Befektetési Alapkezelő Zrt.
Letétkezelő:	Citibank Europe plc Magyarországi Fióktelepe
Vezető forgalmazó:	AEGON Magyarország Befektetési Jegy Forgalmazó Zrt.
Benchmark összetétele:	100% MAX Index
ISIN kód:	HU0000702493
Indulás:	1998.03.16
Devizanem:	HUF
Az alap nettó eszközértéke:	54 065 939 130 HUF
Egy jegyre jutó nettó eszközérték:	3,329339 HUF

BEFEKTETÉSI POLITIKA:

Az Alap portfóliójába kizárólag magyar állampapírok, magyar állam által garantált hitelviszonyt megtestesítő értékpapírok és gazdálkodó szervezet, valamint helyi önkormányzat által kibocsátott hitelviszonyt megtestesítő értékpapírok kerülhetnek. A kockázat csökkentése érdekében az Alapkezelő elemzéseket végez az értékpapírok kockázati tényezőiről, és mélyreható számításokkal támasztja alá döntéseit. A kiválasztásnál fontos szerepet játszik az a szempont, hogy az értékpapír likvid legyen. Az alacsony kockázati szint mellett magas hozam, a szakszerű diverzifikáció és az aktív portfóliókezelés együttes hatásának eredményeként történő megvalósítását tartja az Alapkezelő az egyik legfontosabb piaci kihívásnak.

FORGALMAZÓK

AEGON Magyarország Befektetési Jegy Forgalmazó Zrt., BNP-Paribas Magyarországi Fióktelepe, CIB Közép-Európai Nemzetközi Bank Zrt., Citibank Europe plc Magyarországi Fióktelepe, Codex Értéktár és Értékpapír Zrt., Commerzbank Zrt., CONCORDE Értékpapír Zrt., Equilor Befektetési Zrt, Erste Befektetési Zrt., OTP Bank Nyrt., Raiffeisen Bank Zrt., Takarékbank Zrt, Unicredit Bank Hungary Zrt.

AZ ALAP ÁLTAL ELÉRT NETTÓ HOZAM:

Időtáv	12 hónap 2010. év	2009. év	2008. év	2007. év	2006. év
Befektetési jegy	2,93 %	6,34 %	11,72 %	2,47 %	4,56 %
Nettó benchmark	1,71 %	4,70 %	13,57 %	0,96 %	5,44 %

AZ ALAP TELJESÍTMÉNYE AZ ELMÚLT 12 HÓNAPBAN



Az alapok múltbeli teljesítménye nem nyújt garanciát a jövőbeli hozamok nagyságára. Jelen hirdetés nem minősül ajánlattételnek vagy befektetési tanácsadásnak. A befektetés részletes feltételeit az Alap Tájékoztatója tartalmazza, mely a mindenkor érvényes kondíciós listákkal együtt megtalálható a forgalmazási helyeken. A befektetési alap forgalmazásával (vétel, tartás, eladás) kapcsolatos költségek az alap kezelési szabályzatában és a forgalmazási helyeken megismerhetők.

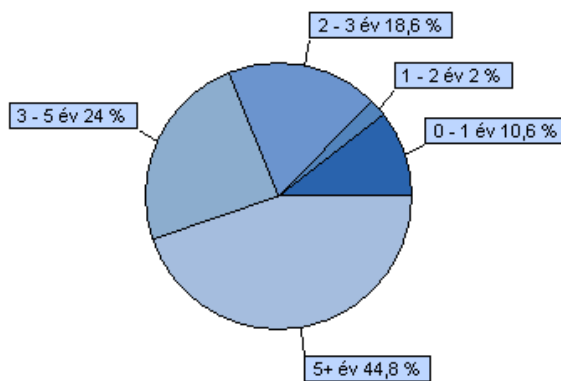
PIACI ÖSSZEFOGLALÓ:

Az Alap szeptember során veszített az értékéből, bár aktív menedzselése révén sikerült mérsékelni azt. Szeptember első hetében a korábbi kiegyensúlyozott kamatvárakozásokat a Svájci Nemzeti Bank döntése változtatta meg, mely szerint az EURCHF keresztárfolyamot 1,2 alá nem engedik csökkenteni. Ez a magyar gazdaság számára lényeges kockázati forrást mérsékel, ennek hatására a piacon kamatcsökkentés árazódott be, a kötvényhozamok pedig éves mélypontra estek rendkívül illikvid piacon. A hónap hátralévő részében a negatív globális események kerültek a középpontba. A fejlett gazdaságok egyre nagyobb hányadára kiterjedő államadósság-válság és a világgazdaság lassulása nagyon kedvezőtlen környezetet teremtett a tőke- és pénzpiacokon. A fent említett negatív folyamatok nem kerülhették el a feltörekvő gazdaságok befektetési alapjait sem: 2 év folyamatos tőkebeáramlás után visszaváltások szemtanúi lehettünk, ami a feltörekvő országok valutáinak leértékelődésével párosult. A forint szintén nyomás alá került, miközben a magyar állampapír-hozamok emelkedni kezdtek, ami veszteséget okozott az Alapnak. A magyar gazdaság növekedési ütemének és az államadósság fenntarthatóságának kilátásai jelentősen romlottak szeptember második felében. A magyar makrogazdasági folyamatok mindaddig kevésbé befolyásolták a magyar állampapírpiacot.

AZ ALAP ESZKÖZÖSSZETÉTELE 2011.09.30

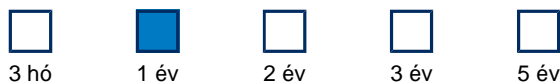
Eszköz típusa	Részarány
Államkötvények	88,12 %
Kincstárjegyek	8,67 %
Vállalati és hitelintézeti kötvények	2,90 %
Jelzáloglevelek	0,18 %
Kötelezettség	-2,55 %
Számlapénz	2,02 %
Követelés	0,43 %
Állampapír repo ügyletek	0,28 %
Nyitott derivatív pozíciók értéke	-0,05 %
Összesen	100,00 %
Származtatott ügyletek	11,96 %
Nettó korrekciós tőkeáttétel	100,06 %

Lejárat szerinti megoszlás:



BEFEKTETÉSI HORIZONT:

A javasolt minimális befektetési idő:



Kockázati besorolás a napi hozamok elmúlt időszaki szórása alapján:

